



מערכת BI FLEX

סרט אטימה ודבק אפוקסי לטיפול בתפרים, סדקים והפסקות יציקה

מפרט טכני



תיאור ותכונות

- מערכת BI FLEX מורכבת משילוב של רכיבים עמידים במים לטיפול בתפרים, סדקים והפסקות יציקה: סרט אטימה אלסטי (Bi-Flex) המבוסס על TPE (פוליאולפין טרמופלסטי), ודבק אפוקסי דו-רכיבי (Bi-Bond).
- 100% עמיד במים עם לחץ הידרוסטטי חיובי/שלילי
- שולט על אטימות הידראולית למים (הנראית לעין וניתנת לתיקון)
- יכולות התארכות והתרחבות גבוהות ביחס לשטח הידבקות מצוינת על משטחים שונים כגון בטון, מלט, אבן, פלדה, ופלדה מגולוונת
- בעל יכולת עמידות במצבים מורכבים
- הידבקות מצוינת בין הסרט לדבק
- יציב במגע עם חומרים כימיים ומלחים (ראה טבלת נתונים)
- עמידות טובה בפני קרינת UV
- יש להתאים את רוחב הסרט לרוחב התפר/ הסדק (הסרטים קיימים ברוחב ועובי שונים בהתאמה לדרישות בשטח - 10 ס"מ ליציקות או 20 ס"מ לתפרים)

שימושים

- איטום בפני כניסת מים לתפרים, סדקים והפסקות יציקה
- חיבור משטחים סמוכים של תפרים, מבנים באופן כללי או אלמנטים טרומיים
- איטום מפני מים ברכיבים לא רציפים

הכנת השטח

- נקה ביסודיות את המשטחים ברוחב של לפחות 5 ס"מ מעבר לרוחב סרט האטימה. הסר כל חומר רופף באמצעות הברשה, שיוף או דפיקות בפטיש סיתות משונן, הסרת מיצי בטון.
- יש להשחז או לשייף משטחי מתכת.
- על הברזל להיות נקי משמנים.
- יש לנקות את המשטחים בלחץ גבוה.
- ליישום בלחץ הידרוסטטי שלילי, יש לחספס/לכרסם את משטחי הבטון לעומק 2 מ"מ לפחות, ולהסיר את חדירות המים באמצעות WATER STOP / PENEPLUG לייבוש מהיר.
- על המשטח להיות יבש או בעל לחות של עד ל- 4%.

הרכב

סרט אטימה אלסטי מבוסס על TPE, דבק אפוקסי דו-רכיבי

אריזה

*דבק BI BOND מגיע בשני גדלים: 5 ק"ג או 2.5 ק"ג.

*2 גלילים של סרט הדבקה ברוחב 20 מ"מ

*סרט האיטום האלסטי BI-FLEX ארוז בגלילים של:

H10, רוחב 10 ס"מ

- עובי 0.5 מ"מ, גלילים של 40 מ'

- עובי 1.0 מ"מ, גלילים של 20 מ'

H20, רוחב 20 ס"מ

- עובי 1.0 מ"מ, גלילים של 20 מ'

- עובי 1.5 מ"מ, גלילים של 15 מ'

צריכה

H10 : 0.6 ק"ג דבק לכל 1 מטר סרט

H20 : 1 ק"ג דבק לכל 1 מטר סרט

הכנת החומר

- להכנת הדבק האפוקסי BI BOND, הוסף את כל רכיב B לרכיב A.
- יש לערבב עם מערבול חשמלי למשך שתי דקות לפחות, עד להשגת תערובת חלקה וללא פסי צבע.



מערכת BI FLEX

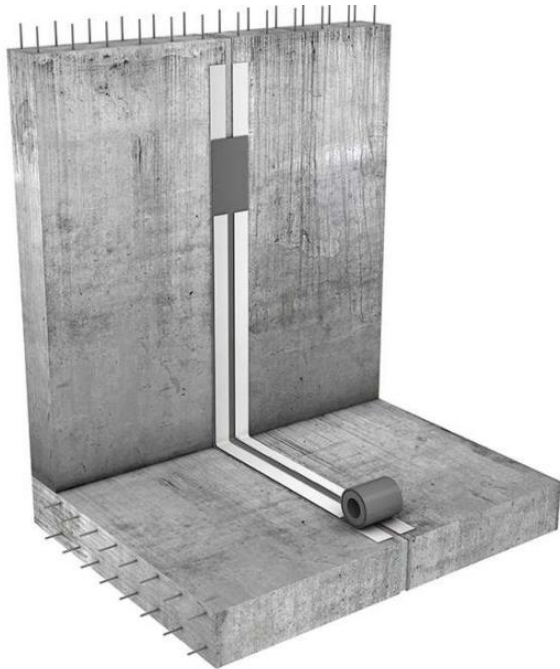
סרט אטימה ודבק אפוקסי לטיפול בתפרים, סדקים והפסקות יציקה

מפרט טכני

יישום

יישום סרט BI FLEX על תפרים, סדקים ומפרקי תנועה:

- יש להדביק את סרט ההדבקה שמשופק בערכה על גבי הסדק או מפרק התנועה, כך שיכסה את הסדק לכל אורכו.
- במקביל, יש להדביק סרט הדבקה נוסף על פני סרט האטימה בחלקו החיצוני (לא הצד שיהיה מודבק לתשתית), לאורך קו האמצע של סרט האטימה BI FLEX.
- יש למרוח שכבה ראשונה של דבק BI BOND בעובי של כ-1 מ"מ על גבי התשתית. יש למרוח את הדבק ברוחב של לפחות 10 מ"מ או יותר מהרוחב של סרט האטימה BI FLEX (לפחות 5 מ"מ מכל צד של סרט האטימה).
- הסר מהתשתית את סרט ההדבקה, והצמד לתשתית את סרט האטימה BI FLEX, תוך שמירה על הצד עם סרט ההדבקה שהושמה קודם לכן לכיוונו. יש ללחוץ על פני השטח של ה-BI FLEX באמצעות מאלג' על מנת להוציא בועות אוויר.
- יש לכסות את סרט ה-BI FLEX בשכבה שניה ואחידה של דבק BI BOND בעובי 1.5 מ"מ לפחות, וברוחב התואם לרוחבה של השכבה הראשונה של הדבק שנמרח על גבי התשתית.
- הסר מיד את רצועת הדבק שהושמה קודם לכן בקו האמצע של סרט ה-BI FLEX, כדי להבטיח שחלקו המרכזי יוכל לנוע בחופשיות.
- אם אתה צופה תנועה רחבה של סדקים או מפרקי תנועה, התקן את סרט ההדבקה BI FLEX בצורת אומגה. במידת הצורך יש להגן על הסרט מפני נזק מכני (למשל בעזרת שטיח גומי, מגן מתכת וכו').



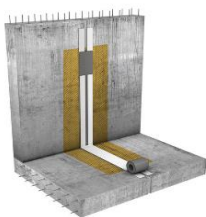
יישום סרט BI FLEX על הפסקות יציקה ומפרקי בנייה:

- יש ליישם שכבה של BI BOND בעובי 1 מ"מ על מפרקי בנייה, ברוחב של לפחות 10 מ"מ יותר מרוחב סרט ה-BI FLEX.
- מיד לאחר מכן הצמד אל הדבק את סרט ה-BI FLEX, תוך לחיצה מכנית על פני הסרט שתסייע בהוצאת בועות אוויר כלשהן.
- יש לכסות את כל משטח הסרט בשכבה אחידה של דבק BI BOND שעובייה לפחות 1.5 מ"מ לטובת השגת הגנה מכנית.
- במידת הצורך, יש ליישם הגנה נוספת עם כיסוי הולם (מתכת וכו').

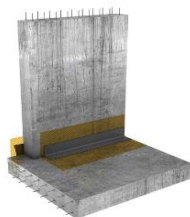
חיבורים

במקרים בהם אורך התפר עולה על אורך סרט האטימה שברשותך, יש ליצור המשכיות בין סרטי האטימה BI FLEX באמצעות שימוש בדבק מסוג BI MASTIC כשרוחב החפיפה לא יקטן מ-5 ס"מ לכל רוחב הסרטים החופפים. (לחילופין, ניתן לאטום גם באוויר חם, טמפרטורת ייחוס לסרט בעובי 1 מ"מ 180°C).

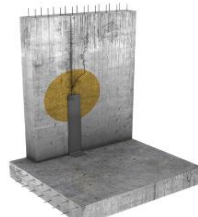
לשיפור ההדבקה, יש לשייף מעט את המשטחים.



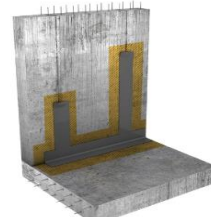
תפר התפשטות



הפסקות יציקה



סדקים



תפרי התפשטות בין אלמנטים



מערכת BI FLEX

סרט אטימה ודבק אפוקסי לטיפול בתפרים, סדקים והפסקות יציקה

מפרט טכני

הערות חשובות ליישום

- על טמפרטורת היישום להיות בין 10°C ל-30°C. טמפרטורות נמוכות יותר עלולות לעכב את תהליך ההצלבה של דבק BI BOND, בעוד שטמפרטורות גבוהות יותר מקצרות באופן דרסטי את זמן העבודה המותר של המוצר המעורבב.
- אין להשתמש בדבק BI BOND שכבר עורבב לאחר שזמן העבודה של המוצר הסתיים (אפילו אם המרקם שלו נראה תקין).
- זמן הייבוש של דבק BI BOND הוא 30 דקות בתנאים סטנדרטיים של 20°C / 60% לחות.
- אם החומרים אינם מתאימים, עליך לבדוק את ההדבקה בין דבק BI BOND למשטח. ליישום על מתכת הנתונה לתנודות גבוהות בטמפרטורה ו/או בעל אורך ניכר, יש להתייעץ עם הצוות הטכני של קבוצת א.צ.

נתונים טכניים

BI FLEX

מפרט	שיטת בדיקה	BI FLEX 10 cm	BI FLEX 20 cm	BI FLEX 10 cm	BI FLEX 20 cm
מראה/צבע	-	אפור	אפור	אפור	אפור
טמפרטורת עבודה		-40°C +60°C	-40°C +60°C	-40°C +60°C	-40°C +60°C
עמידות בפני לחץ מים (72 שעות)	UNI EN 1928 B	2 בר	2 בר	2 בר	2 בר
עמידות בפני התיישנות מואצת 2000 שעות (UV)	UNI EN ISO 4892-3	עבר	עבר	עבר	עבר
עובי		0.5 מ"מ	1 מ"מ	1 מ"מ	1.5 מ"מ
חוזק המפרק לגזירה עם BI MASTIC	UNI EN 12317-2	100 N/5cm	200 N/5cm	200 N/5cm	300 N/5cm
חוזק מתיחה	UNI EN 12311-2	100 N/5cm	200 N/5cm	200 N/5cm	300 N/5cm
התארכות מתיחה	UNI EN 12311-2	> 600%	> 600%	> 600%	> 600%

BI BOND H10 מערכת – BI FLEX

מפרט	שיטת בדיקה	עובי 0.5 מ"מ	עובי 1.0 מ"מ
עמידות בפני קילוף בטון (180°)	ASTM D 903	> 0.5 kN/m	> 1.5 kN/m
עמידות בפני לחץ מים חיובי על מפרק פתוח*	שיטה פנימית	2 ס"מ: 1.5 בר	1 ס"מ: 3 בר 2 ס"מ: 3 בר
עמידות בפני לחץ מים שלילי על מפרק פתוח*	שיטה פנימית	-	1 ס"מ: 1 בר 2 ס"מ: 0.5 בר
עמידות בפני לחץ מים שלילי על מפרק פתוח (100% התארכות)*	שיטה פנימית	-	0.5 בר
הידבקות לבטון לח	UNI EN 13578	> 2.0 N/mm ²	> 2.0 N/mm ²
אטימות למים בסדקים	UNI EN 1062-7 (Met.C2) UNI EN 1928	סיווג A5 (2.5 מ"מ ל-24 שעות) 200 קילו-פסקל ל-24 שעות: עבר בדיקה	סיווג A5 (2.5 מ"מ ל-24 שעות) 200 קילו-פסקל ל-24 שעות: עבר בדיקה
עמידות כימית	שיטה פנימית	מי ים: עמיד 5% חומצת מימן כלורי: עמיד 5% אמוניה: עמיד סידן הידרוקסידי: עמיד חומצות אורגניות חלשות: **עמיד	מי ים: עמיד 5% חומצת מימן כלורי: עמיד 5% אמוניה: עמיד סידן הידרוקסידי: עמיד חומצות אורגניות חלשות: **עמיד



BI BOND H20 מערכת – BI FLEX

מפרט	שיטת בדיקה	עובי 1.0 מ"מ	עובי 1.5 מ"מ
עמידות בפני קילוף בטון (180°)	ASTM D 903	> 1.5 kN/m	> 1.5 kN/m
עמידות בפני לחץ מים חיובי על מפרק פתוח*	שיטה פנימית	1 ס"מ: 3 בר 3 ס"מ: 3 בר	-
עמידות בפני לחץ מים שלילי על מפרק פתוח*	שיטה פנימית	1 ס"מ: 1 בר 0.5 ס"מ: 0.5 בר	2 ס"מ: 1 בר
עמידות בפני לחץ מים שלילי על מפרק פתוח (100% התארכות)*	שיטה פנימית	0.5 בר	1 בר
הידבקות לבטון לח	UNI EN 13578	> 2.0 N/mm ²	> 2.0 N/mm ²
אטימות למים בסדקים	UNI EN 1062-7 (Met.C2) UNI EN 1928	סיווג A5 (2.5 מ"מ ל-24 שעות: 200 קילו-פסקל ל-24 שעות): עבר בדיקה	סיווג A5 (2.5 מ"מ ל-24 שעות: 200 קילו-פסקל ל-24 שעות): עבר בדיקה
עמידות כימית	שיטה פנימית	מי ים: עמיד 5% חומצת מימן כלורי: עמיד 5% אמוניה: עמיד סידן הידרוקסידי: עמיד חומצות אורגניות חלשות: עמיד**	מי ים: עמיד 5% חומצת מימן כלורי: עמיד 5% אמוניה: עמיד סידן הידרוקסידי: עמיד חומצות אורגניות חלשות: עמיד**

*הבדיקות בוצעו על ידי בדיקת אזור חפיפה המודבק עם דבק BI MASTIC
**הבדיקות בוצעו כשהמפרק אטום באוויר חם.

ניקיון כלים

יש לנקות עם אלכוהול או מדלל. אם הדבק התייבש, יש להשתמש במכשור מכאני לניקוי.

חיי מדף

דבק BI BOND המאוחסן באריזתו המקורית, במקום יבש ובטמפרטורה שבין 10°C ל-30°C, יש להשתמש תוך 12 חודשים ממועד אריזתו. יש לאחסן את הסרט האלסטי של BI FLEX באריזה המקורית האטומה, הרחק מקרינת שמש ישירה. גלילים פתוחים שאינם מוגנים - יש להשתמש תוך חודש מיום הפתיחה.

יצרן

VOLTECO איטליה

משוק ע"י א.צ. טכנולוגיות מתקדמות לבניה

אזהרות

- אין ליישם את החומר כאשר טמפרטורת התשתית, הסביבה או החומר נמוכה מ- 10°C או גבוהה מ- 30°C.

בטיחות

יש להגן על העיניים באמצעות משקפי מגן ולהימנע ממגע ממושך עם העור. במקרה של מגע החומר בעיניים יש לשטוף את העיניים מיד ולהיוועץ ברופא. יש להסיר בגדים מלוכלכים או ספוגים בחומר מיד על למנוע מגע ממושך עם העור. במגע עם העור יש לשטוף מיד את המקום במים וסבון. יש להרחיק את החומר מהישג ידם של ילדים.

אחריות

המידע המסופק במסמך זה הנו תוצר של היכרותנו וניסיונונו עם המוצרים. התוצאות המתקבלות בשטח עשויות להשתנות בהתאם לשיטות שאומצו ליישום המוצר. במקומות שבהן נעשה שימוש בשיטות יישום שאינן מוכסות במסמך זה, על הלקוחות לבקש מידע ספציפי נוסף ו/או לבצע בדיקה מייצגת לפני השימוש במוצרים. המידע האמור לעיל אינו מהווה בשום אופן אחריות לגבי השימוש במוצרים. התנאים הכלליים ותנאי המכירה שלנו הם אשר יגברו, בכל מקרה, על המידע המסופק בהסכם זה. לפני היישום, לקוחות ומשתמשים מתבקשים לבדוק שברשותם הגרסה האחרונה של מסמך זה.