



# איטום חדרים רטובים

עם מתכונות האיטום אל א.צ. גם חדרי רטוב נשארי יבלי!



טכנולוגיות מתקדמות לבניה



טכנולוגיות מתקדמות לבניה

איטום רצפות וקירות בחדרים רטובים הינו נושא בעל חשיבות ממעלה ראשונה בשל החשיפה התמידית למים. ביצוע מקצועי באמצעות חומרים איכותיים בעלי תו תקן ותו ירוק מבית **א.צ.** ימנע נזקי מים כדוגמת נזילות, עובש ופטריית ויתן מענה לבעיות הרטיבות בחדרים אלו.

חברת **א.צ.** מתמחה במתן פתרונות איטום בכלל ובחדרים רטובים בפרט. בקטלוג המובא בפניכם, אנו מציגים דרכים לאטום חדרים אלו מתוך ניסיונו העשיר מעבודה שוטפת עם חברות הבניה בישראל.

אנו מביאים בפניכם הסבר מפורט על אופן הביצוע תוך שימוש בחומרים מעולים ואיכותיים אותם מפתחת, מייצרת ומשווקת חברת **א.צ.** אנו מקווים כי קטלוג זה יענה על כל צרכיכם המקצועיים ואכן ישמש כלי בידכם במהלך עבודתכם היומיומית.

היועצים הטכניים של חברת **א.צ.** עומדים לרשותכם לכל שאלה

**בהצלחה.**

## חדרים רטובים כללי

**ככלל, בחדרים רטובים תשתית הרצפה אחידה ומבוססת על בטון.**

תשתית הקירות היא היחידה שמשתנה מחדר רטוב אחד לשני ולעיתים בחדר אחד תשתיות קיר שונות בהתאם לתכנון המבנה.

יש לזהות את סוגי תשתיות הקיר בחדר הרטוב ולבצע את ההכנות הנדרשות לאיטום בהתאם.

בנוסף, מאחר ותשתית הרצפה אחידה ומבוססת בטון שיטת האיטום תהיה זהה ומחייבת שימוש בחומר ביטומני המסוגל ליצר עובי של 3-4 מ"מ כדוגמת **נופלקס פרופיטק 1**.

במפרטים הכתובים כיום, ממליצים על שכבת איטום צמנטי על תשתית הבטון לפני הנחת צנרת. במקרה ומבצעים איטום בקירות חובה לבצע איטום קירות בחומר מתאים לפי סוג התשתית ורק לאחר מכן לבצע איטום רצפה.

# איטום רצפות

## הכנת השטח, שלבי האיטום והריצוף

יש לבצע רולקה בכול מפגש רצפה קיר.

יש לבצע קוביית בטון סביב צינור גיברית חודר תקרה.  
יש לבטן צנרת בתערובת בטון עשירה עם **ספירקוט 101**

יש לוודא שפקק הניקוז לאמבטיה היוצא מנקודת הביקורת יהיה משוחרר ונגיש לבצע איטום. ולהתחבר לאחר מכן ללא פגיעה באיטום.

יש לבצע חגורת בטון בכניסה של החדר הרטוב.

יש לנקות שאריות בטון אבק ולכלוך ובמקרה הצורך לבצע מדה.

במקרה ומבצעים איטום בקירות חובה לבצע איטום קירות בחומר מתאים לפי סוג התשתית ורק לאחר מכן לבצע איטום רצפה.

יישום איטום צמנטי **ספירקוט E730**. מומלץ לבצע על התשתית לפני הנחת צנרת.

יישום איטום ביטומני – כדוגמת **נפולקס פרופיטק 1**, **Pecimor 1KS**, **Pecimor 2N**, **Polylac** לפי הוראות הכתובות על גבי האריזה.

הנחת שומשום/ חול מיוצב/ מדה בטון

יישום איטום צמנטי **ספירקוט E730** – איטום צמנטי שני יעשה רק במידה ומיישמים על תשתית מדה בטון. (יש לבצע אשפיה לפני מריחת חומר האיטום)

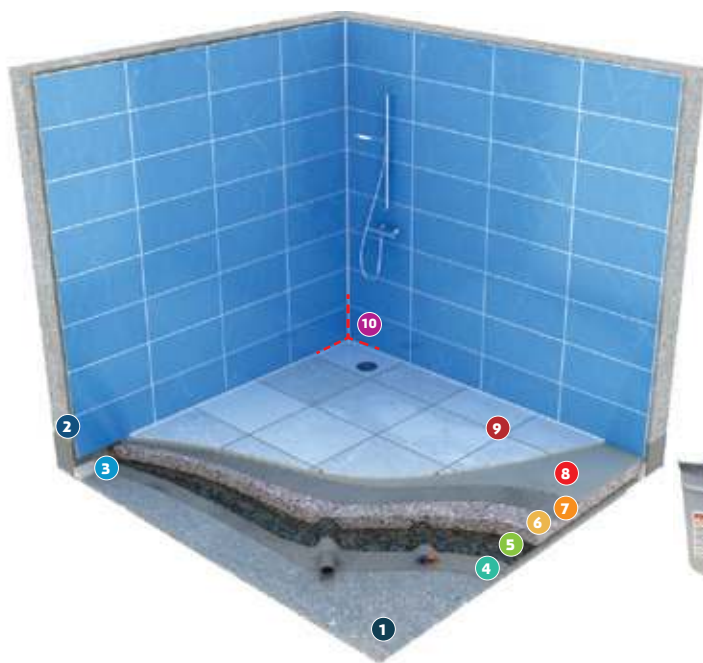
### ריצוף אריחים

על תשתית שומשום יש לבצע את הריצוף בתערובת **טיט לריצוף 202** (עובי טיט 20 מ"מ מינימום)

על תשתית מדה בטון יש לבצע בדבק **ספירבונד 245 / C2TE-S1 PLUS +245** ע"י מריחת הדבק באמצעות מלג' משונן על התשתית ומריחה על גב האריח והדבקה טרי על טרי.

מומלץ לבצע **רובה אפוקסית מסוג FUGALITE**.

מילוי פוגה גמישה במפגש קיר-קיר / וקיר-רצפה בעזרת מסטיק **סיליקוני מסוג FUGABELLA Silicone**



1. תשתית ריצפה

2. חגורת בטון בגובה מינימלי של 5 ס"מ מעל קו ריצוף

3. ביצוע רולקה בכל מפגש רצפה קיר

5. איטום ביטומני פרופיטק 1, Pecimor 1KS, Pecimor 2N, Polylac



4. יישום איטום צמנטי ספירקוט E730



6. שומשום / חול מיוצב / מדה בטון

10. מילוי פוגה גמישה במפגש קיר-קיר / וקיר-רצפה בעזרת מסטיק **סיליקוני מסוג FUGABELLA Silicone**



9. מילוי מישקים. מומלץ להשתמש ב**רובה אפוקסית מסוג FUGALITE** ברצפה.



8. ריצוף אריחים. תשתית מדה בטון **ספירבונד 245 / C2TE-S1 PLUS +245** תשתית שומשום **טיט לריצוף 202**



7. איטום צמנטי **ספירקוט E730** (איטום שני יעשה רק אם התשתית מדה בטון)



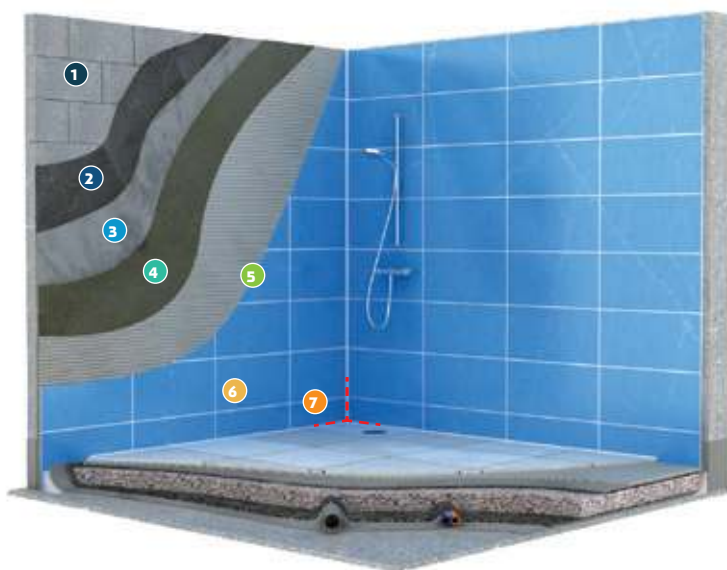
## קירות

### הכנת השטח, שלבי האיטום והחיפוי

- ישנן כמה תשתיות קיר שכיחות בשימוש היום.
1. בלוק שחור / בלוק תאי אוטוקלב (איטונג) / קיר בטון
  2. בלוק גבס ירוק - עמיד מים
  3. לוח גבס ירוק - עמיד מים / וילה בורד / אקווה פאנל
- כל תשתית דורשת התייחסות שונה בחומרים והכנות שטח. חומרי איטימה שמתאימים לתשתית אחת לא יתאימו לאחרת, ולכן יש לתכנן, ללמוד ולהדריך את העובדים לגבי כל תשתית ותשתית.

ראשית יש לבצע את כל שלבי **הכנת השטח** ברצפה מבלי להתחיל בשלבי האיטום ברצפה. יש לבצע איטום קירות עד הרולקה ורק לאחר מכן, איטום ריצפה, זהו שלב הכרחי בהצלחת האיטום בחדר הרטוב.

### קיר בלוק שחור / בלוק תאי אוטוקלב (איטונג) / קיר בטון



- 1. קיר בלוק שחור / בלוק תאי אוטוקלב (איטונג) / קיר בטון

- 3. טיח צמנטי 515 טיח לבן דוחה מים



- 2. הרבצה צמנטית 505 / טיח רב תכליתי 555



- 7. מילוי פוגה גמישה במכשיר קיר-קיר / וקיר-רצפה בעזרת מסטיק **סיליקוני מסוג FUGABELLA Silicone**



- 6. מילוי מישקים. מומלץ להשתמש ב**רובה אפוקסית מסוג FUGALITE** ברצפה, ו**רובה אקרילית מסוג FUGABELLA** בקירות.

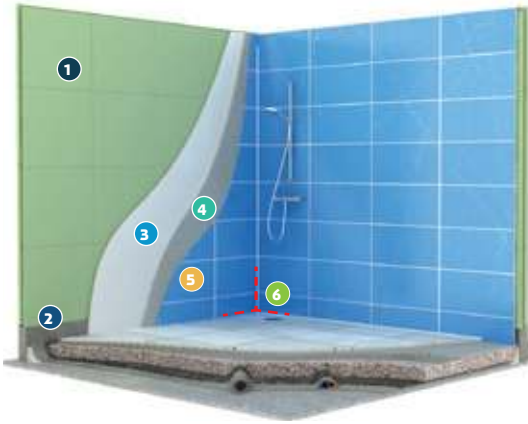


- 5. חיפוי אריחי קרמיקה / פורצלן בדבק מסוג **ספירבונד PLUS +245 C2TE-S1**



- 4. איטום צמנטי חד רכיבי **ספירקוט E731**





## קיר בלוק גבס ירוק

סדר הפעולות בעבודה על תשתית קיר בלוק גבס ירוק הינו: ביצוע כל שלבי הכנת שטח הרצפה. יישום פריימר מסוג ספיר יסוד קושר בקירות. איטום הרצפה, ולבסוף חיפוי הקיר.

1. בלוק גבס ירוק

2. יש למקם ולקבע את בלוק הגבס על מדרגת בטון מעל קו הריצוף. יש לוודא שבלוק הגבס ממוקם במישור אחיד עם מדרגת הבטון. יש לבצע חיזוק עם רשת אינטרגלס בעזרת מסטיק פולאוריטני מסוג **ספירטאן 230**



6. מילוי פוגה גמישה במפגש קיר-קיר וקיר-רצפה בעזרת מסטיק **סיליקוני FUGABELLA** מסוג **Silicone**



5. מילוי מישקים. מומלץ להשתמש ברובה **אפוקסית** מסוג **FUGALITE** ברצפה, ורובה **אקרילית** מסוג **FUGABELLA** בקירות.



5. חיפוי אריחי קרמיקה / פורצלן בדבק מסוג **ספירבונד +245 D2 / D-200 / C2TE-S1 PLUS**

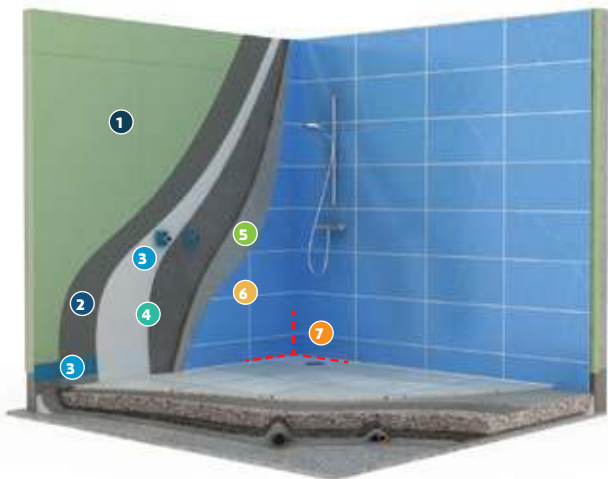


3. יש למרוח פריימר מסוג **ספיר יסוד קושר** מדולל 25-30% עם טרפנטין



## קיר לוח גבס ירוק עמיד מים / וילה בורד / אקווה פאנל

ראשית יש לבצע את כל שלבי הכנת השטח ברצפה מבלי להתחיל בשלבי האיטום ברצפה. יש לבצע איטום קירות עד הרולקה ורק לאחר מכן, איטום ריצפה, זהו שלב הכרחי בהצלחת האיטום בחדר הרטוב.



1. יש למקם ולקבע את הלוח על מדרגת בטון מעל קו הריצוף. יש לוודא שהלוח ממוקם במישור אחיד עם מדרגת הבטון.



2. מריחת פריימר **גיזגראונד PCI** בכמות של 100-150 גר/מ"ר.

\*בשימוש על תשתית אקווה פאנל, חובה להשתמש בפריימר מסוג **BOARD PRIMER** של **AQUAPANEL**

3. בעזרת חומר אטימה **לסטוגום** קיבוע סרט אטימה גמיש 120 מ"מ בכל מפגש לוח גבס, מדרגת בטון, קיר ופינות. קיבוע אטם צינורות 12X12 בברזים ואטם צינורות 30X30 לצנרת 2° או 4°



7. מילוי פוגה גמישה במפגש קיר-קיר / וקיר-רצפה בעזרת מסטיק **סיליקוני FUGABELLA** מסוג **Silicone**



6. מילוי מישקים. מומלץ להשתמש ברובה **אפוקסית** מסוג **FUGALITE** ברצפה ורובה **אקרילית** מסוג **FUGABELLA** בקירות.



5. חיפוי אריחי קרמיקה / פורצלן בדבק מסוג **ספירבונד +245 C2TE-S1 PLUS / D2 / D-200**



4. מריחת חומר אטימה **לסטוגום** בשתי שכבות ובשני גוונים שונים בכמות של 1.5 ק"ג למ"ר סה"כ, בעזרת רולר. מומלץ ליישם שכבה ראשונה בגוון לבן ושכבה שניה בגוון אפור



# איטום מרפסות קונזוליות עד 15 מ"ר במערכת איטום כפולה הכנת השטח, שלבי האיטום והריצוף

יש לבצע מדרגת בטון הפרדה ביציאה מהסלון / חלל המגורים למרפסת  
יש לבצע מדה בטון שיפועים לכיוון הנקז בכדי לקבל אפשרות לניקוז כפול  
יש לבצע רולקה בגודל 5X5 ס"מ בכול היקף ריצפה / קיר יש לוודא שהנקז יימצא בחלקו הנמוך של המדה ולא  
יותר גבוה מקו המדה  
יש לדאוג שסביב אזור הנקז, המדה תהיה ישרה נקייה ויציבה  
יש לנקות מאבק ולכלוך ולשטוף במים



6. הגנה על האיטום עם בד גאוסטכני/יריעת HDPE ומילוי שומשום או מדה בטון



7. ריצוף אריחים על תשתית מדה בטון בדבק  
ספירבונד C2TE-S1 PLUS +245 / 245 על  
תשתית שומשום/ חול מיוצב טיט לריצוף 202

9. מילוי פוגה גמישה במפגש  
קיר-קיר / וקיר-רצפה בעזרת  
מסטיק סיליקוני מסוג  
FUGABELLA Silicone



8. מילוי מישקים. מומלץ  
להשתמש ברובה אפוקסית  
מסוג FUGALITE ברצפה.



1. רצפת בטון

2. יש לבצע מדה שיפועים בחוזק מינימלי של B-20

4. איטום שני - איטום  
ביטומני בעובי מינמלי 3 מ"מ  
נפופלקס פרופיטק 1  
נפופלקס פרופיטק 2  
ספיר PU-B (a+b)  
POLYLAC



3. איטום ראשון  
איטום צמנטי  
דו רכיבי גמיש,  
בשתי שכבות  
ספירקוט E730



5. שימוש בנקז כפול עם צווארון לבד/ רשת אינטרגלס

## טיפים להצלחת מערכת האיטום

1. זיהוי כל סוגי התשתיות הקיימות בחדר הרטוב.

2. הכנות שטח מתאימות ונדרשות בהתאם לתשתית והחומר. כמו בכל דבר, אך בחדרים רטובים בעיקר, להכנות השטח חשיבות והשפעה מהותית בהצלחת שיטת האיטום.

3. התאמה נכונה של חומר האיטום לכל תשתית.

4. ביצוע איטום קירות עד הרולקה ורק לאחר מכן, איטום ריצפה.

5. איטום רצפה בחומר איטום ביטומני כ-5 ס"מ מעל קו הריצוף וחפיפה בין שכבות האיטום שבקיר.

6. לנוחות העבודה ניתן להשתמש בדבק אחד מסוג ספירבונד +245 C2TE-S1 PLUS לכל סוגי האריחים ולכל סוגי התשתיות.

7. יש לשים דגש להוראות השימוש של כל חומר.

א.צ. ממליצה על ביצוע "פתיחת מלאכה" באתר בנוכחות צוות טכני מטעמה לפני ביצוע עבודת האיטום.

*עם סתיונות פאיטום אל א.צ.  
אם מדבר בטוב נלאי יבא!*

## טייחים

### הרבצה צמנטית 505

**תיאור כללי** שכבת בסיס ליצירת תשתית אחידה לטיח ודבק, ליישום ע"ג בטון, בלוק בטון ובלוק תאי (איטונג) וכתשתית לטיח טרמי. משמש כשכבת יסוד ראשונה להגנה ואיטום המבנה. לכל סוגי המבנים. בעל תו ירוק ותו תקן ישראלי 1920 לטיח צמנטי.

**גוון** אפור

**צריכה** כ-1.6 ק"ג למ"ר בעובי 1 מ"מ

**אריזה** שק במשקל 40 ק"ג

### טיח רב תכליתי 555

**תיאור כללי** טיח מיישר לעוביים של 5-20 מ"מ, תערובת מוכנה לשימוש, בתוספת מים בלבד. במערכת טיח תרמי פנימי בממ"ד, כשכבה ראשונה (הרבצה) וגם כשכבת מגן. מתאים לדרישות פיקוד העורף ליישום בממ"ד כטיח לממ"ד. ליישום ע"ג תשתית קירות בטון, טיח תרמי, בלוק בטון.

בעל תו ירוק ותו תקן ישראלי, ת"י 1920 חלק 1 ות"י 5075 לממ"ד מספר היתר 46472.

**גוון** אפור

**צריכה** כ-1.6 ק"ג למ"ר בעובי 1 מ"מ

**אריזה** שק במשקל 40 ק"ג

### טיח צמנטי 515

**תיאור כללי** טיח איכותי חזק ולבן, דוחה מים, ליישום על גבי תשתית בטון או בלוק. משמש כשכבת טיח ואיטום. מתאים לחדרים רטובים. קל ליישום ובעל זמן עבירות משופר. עומד בדרישות תקן 1920.

**גוון** לבן

**צריכה** 1.6 ק"ג למ"ר בעובי 1 מ"מ

**אריזה** שק במשקל 40 ק"ג

## איטום צמנטי

### ספירקוט E 731 חד רכיבי

**תיאור כללי** חומר איטום צמנטי, לאיטום חיובי ושלילי, לאיטום משטחי בטון בקירות ורצפות חיצוניים ופנימיים, נושם - מאפשר מעבר אדים. מתאים כאיטום והגנה מפני קורוזיה במאגרי מים וביוב. לאיטום רצפות וקירות בחדרי אמבטיה ושירותים, איטום מרפסות שירות, איטום יסודות בנין ומרתפים, ואיטום קירות חוץ לפני חיפוי אבן בשיטה רטובה.

**גוון** לבן, אפור

**צריכה** כ-1 ק"ג למ"ר בעובי 1 מ"מ

**אריזה** שק במשקל 25 ק"ג



קטלוג מוצרים



## ספירקוט E 730 דו רכיבי גמיש

**תיאור כללי** חומר איטום צמנטי גמיש דו רכיבי. לאיטום חיובי ושלילי, לאיטום משטחי בטון בקירות ורצפות חיצוניים ופנימיים, כושר הדבקות לבטון גבוה, מגשר על פני סדקים, בעל מודול אלסטיות נמוך, נושם - מאפשר מעבר אדים. מתאים כאיטום והגנה מפני קורוזיה במאגרי מים וביוב, מתאים לאיטום גב האבן ומשפר הידבקות בין האבן לבטון בחיפוי חזיתות חוץ (שיטת תבניות "ברנוביץ").

**גוון** לבן, אפור

**צריכה** כ 1 ק"ג למ"ר בעובי 1 מ"מ

**אריזה** שק במשקל 20 ק"ג + נזל 5 ק"ג

## PECIMOR 2N

**תיאור כללי** חומר איטום ביטומני דו רכיבי לקירות ורצפות, מתייבש במהירות לשימוש פנימי וחיצוני, גמיש, מגשר על סדקים עד 5 מ"מ. לאיטום והגנה על חלקים תת קרקעים של המבנים נגד לחות קרקע, מים מחלחלים ומי תהום, לאיטום אופקי נגד עליית לחות מתחת לרצפות מרתפים, לאיטום מרפסות מרוצפות, רצפות חדריים רטובים, למניעת מעבר גז ראדון, ולהדבקות לוחות קלקר. ניתן ליישום בשכבה אחת.

**גוון** משחה שחורה ואבקה אפורה

**צריכה** כ- 1.15 ק"ג, תערובת ל 1 מ"ר בעובי שכבה 1 מ"מ

**אריזה** פח 32 ק"ג (24 ק"ג משחה ו- 8 ק"ג אבקה)

## איטום ביטומני

### נאפופלקס פרופיטק 1

**תיאור כללי** ציפוי ביטומני עבה, חד רכיבי מעושר בפולימר לאיטום מבנים בהתזה או במריחה. לאיטום והגנה על חלקים תת קרקעיים של המבנים נגד לחות קרקע, מים מחלחלים ומי תהום, לאיטום קירות חוץ לפני חיפוי, לאיטום רצפות חדריים רטובים, מרפסות מרוצפות ועוד. מתאים לתקן DIN 18195.

**גוון** שחור

**צריכה** כ- 1.4 ליטר חומר ל 1 מ"ר בעובי שכבה יבשה של 1 מ"מ

**אריזה** פח 30 ליטר

### נאפופלקס פרופיטק 2

**תיאור כללי** ציפוי ביטומני עבה, דו רכיבי מעושר בפולימר לאיטום מבנים בהתזה או במריחה, מהיר יבוש, לקירות ורצפות. לשימוש פנימי וחיצוני, לאיטום והגנה על חלקים תת קרקעיים של המבנים נגד לחות קרקע, מים מחלחלים ומי תהום, לאיטום קירות חוץ לפני חיפוי, לאיטום מרפסות מרוצפות, לאיטום רצפות מרתפים, לאיטום רצפות חדריים רטובים ועוד. מתאים לתקן DIN 18195.

**גוון** משחה שחורה ואבקה אפורה

**צריכה** כ- 1.6 ליטר חומר ל 1 מ"ר בעובי שכבה יבשה 1 מ"מ

**אריזה** פח 28 ק"ג ( 23 ק"ג משחה ו 5 ק"ג אבקה)

## PECIMOR 1KS

**תיאור כללי** ציפוי ביטומני עבה חד רכיבי מועשר בפולימר, מוכן לשימוש. אטום בפני מים, נטול סולבנטים, מגשר על סדקים וגמיש, ניתן ליישום באופן ידני או בהתזה, הידבקות טובה למשטחים לחים. מתייבש במהירות ואטום לגשם. עמיד בפני בלייה, התיישנות וריקבון. ניתן ליישום בשכבה אחת. נבדק בהתאם ל EN 15814.

**גוון** חום (לאחר התייבשות: שחור)

**צריכה** 5 ליטר למ"ר לשכבה בעובי של 4 מ"מ יבשה

**אריזה** דלי 30 ליטר

## איטום פוליאוריטאני

### ספיר PU-B

**תיאור כללי** חומר איטום דו רכיבי על בסיס פוליאוריטאן וביטומן. לאיטום חדריים רטובים, מרפסות, קירות תת קרקעי, יסודות, מאגרי מי שופכין, איטום גגות, מאגרי מים כולל מי ים כהגנה בפני קורוזיה. איטום תעלות, מנהרות ומתקנים בהן נדרשת עמידות בשחיקה כנגד זרימת מוצקים.

ניתן ליישום באמצעות התזה, הברשה ברולר או מריחה במשטחים אנכיים ואופקיים. PU-B מאופיין בעמידות מכאנית גבוהה, עמידות במי ים וכימיקלים. ניתן ליישום בשכבה אחת.

**גוון** שחור (לאחר עירבוב)

**צריכה** 1.0-1.2 ליטר למ"ר בעובי 1 מ"מ בהתאם למצב התשתית

**אריזה** פחים (חלק A 20 ק"ג + חלק B 20 ק"ג)

### ספיר POLYLAC

**תיאור כללי** חומר איטום על בסיס פוליאוריטאן לאיטום והגנה מפני מים. ניתן להשתמש בו במגוון רחב של משטחים וצורות מורכבות. מומלץ עבור משטחים אנכיים, מכיוון שאין תופעות נזילה, קריעה ובעבוע. הידבקות מצוינת כמעט בכל הסוגים של משטחי בנייה, התנגדות תרמית טובה. תכונות מכניות יוצאות דופן, נתונים מצוינים של התארכות, חוזק מתיחה ועמידות בפני קריעה. התנגדות כימית מצוינת ומחסום מושלם בפני אדים. ספיר POLYLAC משמש לאיטום והגנה מפני מים על מגוון אלמנטים כגון: ממברנות אספלט (מצוין לתיקונים), מרתפים ויסודות, איטום רצפות חדרי אמבטיה, מערכות לכיסוי גגות, ומלט וכו'. ניתן ליישם את ספיר POLYLAC בהברשה, מריחה או התזה.

**גוון** שחור

**צריכה** 1.8 ק"ג למ"ר בשכבה אחת עד שתי שכבות בהתאם

לתנאי התשתית ושטח הפנים שלה.

**אריזה** דלי מתכת במשקל 25 ק"ג.

# איטום אקרילי

## גיזגראונד PCI

**תיאור כללי** פריימר לשימוש פנימי וחיצוני, מיועד למשטחים סופגים, לפני איטום במערכת לסטוגום.

### לסטוגום

**תיאור כללי** חומר איטום משחתי מוכן לשימוש, מייצר ממברנה גמישה ואטומה למים על גבי התשתית, מגשר על פני סדקים, קל ליישום בעזרת מברשת, רולר או כף טייחים. לאיטום קירות גבס (לוחות) בחדרים רטובים. לאיטום קירות ורצפות עץ, איטום קירות ורצפות מלוחות צמנטים (cement board), איטום רצפות בטון בחדרים רטובים ואיטום קירות בטון או טיח בחדרים רטובים.

**גוון** אפור, לבן

**צריכה** כ- 1.5 ק"ג למ"ר בשתי שכבות איטום בעובי סופי כ- 1 מ"מ.

**אריזה** דלי 25 ק"ג

## דבקים

### ספיר יסוד קושר

**תיאור כללי** פריימר מקשר, מוכן לשימוש, מיועד למריחה על תשתיות בלוק גבס ולוח גבס לפני הדבקת אריחים.

**גוון** אפור

**אריזה** דלי 18 ליטר

**צריכה** 200-250 גר' למ"ר

### ספירבונד +245 (C2TE-S1) PLUS

**תיאור כללי** דבק אבקתי גמיש על בסיס צמנט להדבקת כל סוגי האריחים ולרוב סוגי התשתיות לשימוש פנימי/חיצוני. מתאים ליישום ע"ג בטון, טיח, בלוק בטון/איטונג (לאחר ביצוע שכבת הרבצה צמנטית / טיח מיישר), בלוק גבס / לוח גבס (לאחר מריחת פריימר ספיר יסוד קושר) בעל זמן עבדות משופר וחוזק הידבקות גבוה במיוחד, חוזק כפיפה ולחיצה גבוהים ביותר. מתאים במיוחד לאריחי קרמיקה בעלי ספיגות גבוהה מעל 10% להדבקת אריחים בחדרים רטובים, מטבחים, לובאים, קירות פיתוח ועוד. להדבקת אריחי גרניט פורצלן, קרמיקה, פסיפס, שיש, אבן טבעית, אבן כורכרית ועוד. בעל תו ת"י 4004 חלק 1 ותו ירוק.

**גוון** לבן / אפור

**צריכה** כ- 1.4 ק"ג למ"ר בעובי 1 מ"מ

**אריזה** שק במשקל 25 ק"ג.

### ספירבונד 245 (C2TE-S1)

**תיאור כללי** דבק אבקתי גמיש על בסיס צמנט בעל זמן פתוח וגמישות מוגדלת להדבקת כל סוגי האריחים בשיטת ההדבקה העבה. לשימוש פנימי חיצוני, קל ליישום ובעל זמן עבדות משופר, חוזק כפיפה ולחיצה גבוה ביותר. שומר על תכונותיו בתנאים תרמיים קיצוניים, מתאים לסביבה ימית, בעל זמן פתוח מוגדל, אין גלישה בהדבקה אנכית, חוזק הדבקה גבוה במיוחד! להדבקת גרניט ופורצלן, קרמיקה, פסיפס כחיפוי חיצוני ופנימי לכל סוגי המבנים, מתאים לבריכות שחייה ועוד. בעל תו תקן ת"י 4004 חלק 1 ותו ירוק.

**גוון** לבן

**צריכה** כ- 1.4 ק"ג / מ"ר בעובי 1 מ"מ

**אריזה** שק במשקל 25 ק"ג

### טיט אקרילי D-200

**תיאור כללי** טיט אקרילי מוכן לשימוש להדבקה דקה (עד 5 מ"מ) של אריחי קרמיקה, פורצלן, שיש, חרסינה וכו' על משטחי גבס, עץ, בטון, אסבסט וכו'. מתאים לדרישות התקן הישראלי 4004 חלק T 101.

**גוון** בז' בהיר

**צריכה** 1.4 ק"ג למ"ר בעובי 1 מ"מ

**אריזה** דלי במשקל 25 ק"ג

### ספירבונד D2

**תיאור כללי** דבק אקרילי D2TE מוכן לשימוש, להדבקה דקה (עד 5 מ"מ) של אריחים מסוגים שונים בחדרים רטובים ומקומות לחים. מתאים להדבקת אריחי קרמיקה, פורצלן, שיש, חרסינה וכו', על משטחי גבס, עץ, בטון, אסבסט ועוד. מיועד לעבודות פנים, להדבקה על קירות. מתאים במיוחד לחדרים רטובים ומקומות לחים. מתאים לדרישות ת"י 4004 חלק 1 ולחיפויים לפי ת"י 1555 חלק 2.

**גוון** בז' בהיר

**צריכה** 1.6 ק"ג למ"ר בשכבה של 1 מ"מ

**אריזה** דלי במשקל 25 ק"ג

## רובה / סיליקון מסטיק פוליאוריטאן

### רובה אפוקסית FUGALITE

**תיאור כללי** רובה זכוכיתית על בסיס מים, ידידותית לסביבה, מבית KERAKOLL איטליה, דו רכיבית. לרובה רמת התנגדות כימית ומכאנית גבוהה ורמת קשיות גבוהה. ליישום באריחי גרניט פורצלן, אריחים דקים, אריחי קרמיקה, פסיפס זכוכית וקרמיקה מכל הסוגים, חומרים ממוחזרים, אבן טבעית, שיש ועוד. FUGALITE הינה רובה היפואלרגנית, נוגדת כתמים, בעלת אפקט משי ועמידות לקרני UV. מתאימה לרצפות וקירות חוץ ופנים. FUGALITE נבדקה דרמטולוגית.

**גוון** הרובה מסופקת ב 8 גוונים המעניקים אסתטיות ופונקציונליות לאזור היישום, כמו גם גימור בולט ומרשים.

**אריזה** חלק A 2 ק"ג / חלק B 1 ק"ג

### רובה אקרילית FUGABELLA

**תיאור כללי** רובה איכותית, ידידותית לסביבה, מבית KERAKOLL איטליה. מתאימה לרצפות וקירות, פנים וחוץ, דוחה מים ובעלת רמת ספיגה נמוכה. עמידה לבקטריות ובטריות. הרובה מספקת גימור עדין ביותר, עם גרעיניות-מיקרו וקשיות עמידת שריטות המגבירה את אפקט האור המוחזר, תוך התמזגות חסרת-תפר בעיצוב של אריחים קראמיים, מחזיקת זכוכית ואבן טבעית. בעלת תו תקן אירופאי CG WA 13007-3, למישקים של 0-5 מ"מ.

**גוון** הרובה מסופקת ב 8 גוונים המעניקים אסתטיות ופונקציונליות לאזור היישום, כמו גם גימור בולט ומרשים.

**אריזה** שק במשקל 5 ק"ג, שק במשקל 20 ק"ג.

### סיליקון FUGABELLA ECO

**תיאור כללי** סיליקון אצטי ידידותי לסביבה, נגד עובש, כושר הדבקות גבוה לתשתית לא סופגת, לאיטום מישקים הצפויים לתנועה. לקירות ורצפות, לתנועה כבדה בפנים ובחוץ. מתאים לבריכות שחייה או לכל מצב של טבילה קבועה במים, אינו קופא. גמישות גבוהה להתפשטות בעקבות דפורמציה בתפרים. ללא סולוונטים-לשמירה על בריאות המשתמש.

**אריזה** תרמיל 310 מ"ל (12 יח' בקרטון)

### ספירטאן 230

**תיאור כללי** ספירטאן 230 הינו מסטיק פוליאורטני חד רכיבי מתגבר בחשיפה ללחות וחמצן. שכבת ספירטאן 230 מתגפרת והופכת לשכבה קשה, אבל אלסטית וגמישה. קל ליישום, נשאר גמיש גם בטמפרטורות נמוכות, עמידות גבוהה לכימיקלים ובקטריות, אינו מתיישן. משמש לאיטום תפרי התפשטות, תפרי הרפיה, איטום סביב פתחים ואיטום סדקים על תשתית בטון, מתכת, אבן, שיש, קרמיקה וכו'.

**גוון** שחור, לבן, קרם, בז', אפור

**צריכה** שרוול 600 cc מתאים ל- 6 מ"א בחריץ 10x10 מ"מ.

**אריזה** שרוול 600 cc

**א.צ.** הינה מהחברות הגדולות והמובילות בישראל בייצור ושיווק חומרי איטום, חומרי גמר וטכנולוגיות מתקדמות לענף הבניה והתשתיות.

כבר למעלה מ 30 שנה שאנו מספקים פתרונות חכמים לפרויקטים בכל סדר גודל. החל מהבניה הרוויה והפרטית ועד לפרויקטים לאומיים כנתב"ג, תשתיות רכבת, נמלי ישראל, מובילי מים, מנהרות, פרויקטים ביטחוניים ועוד.

חברת **א.צ.** גאה להיות יצרן כחול לבן של פתרונות ומוצרים מגוונים בעלי תו תקן ישראלי ותו ירוק. בין המוצרים אותם א.צ. מפתחת, מייצרת ומשווקת ניתן למצוא דבקים, מוספים לבטון, חומרי איטום, שיקום, תיקוני בטון ועוד. אנו מציעים פתרונות לכל שלב בבניה, החל משלב היסודות, דרך שלד המבנה ועד עבודות הגמר.

**א.צ.** מייצגת בארץ מספר רב של חברות בינ"ל הנמצאות בקדמת הטכנולוגיה, בכל הקשור לייצור חומרים ופתרונות ארוכי טווח. הודות לשיתוף הפעולה הנרחב, אנו מובילים את ענף הבניה בישראל לבניה בטוחה, איכותית ויעילה יותר.

**א.צ.** נמצאת איתך בכל שלב בעבודת שטח יומיומית. עשרות צוותים טכניים ומנהלי שטח מקצועיים נמצאים איתך לאורך כל הפרויקט: בשלבי התכנון, הייעוץ והפיתוח ועד לסיומו של הפרויקט.

הידע הנרחב והנסיון הרב בתחום האיטום, הבניה והתשתיות מאפשרים לנו לספק לך ראייה רחבה ומקצועית ומתן מענה לכל אתגר. אנו מזמינים אותך לפנות אלינו בכל שאלה, בעיה או התייעצות.

*עם פתרונות פאיטום א.צ. גם חדש הטוב נשאר יבא!*

## סניפי א.צ.

דרום: הבונים 13, אזור התעשייה, קרית גת. מרכז: הר עצמון 14, רמלה  
צפון: פארק תעשיות מילואות, כפר מסריק

[www.azmarketing.co.il](http://www.azmarketing.co.il)

להזמנות ושירות לקוחות טל. 08-9150190 פ. 08-9240091



טכנולוגיות מתקדמות לבניה